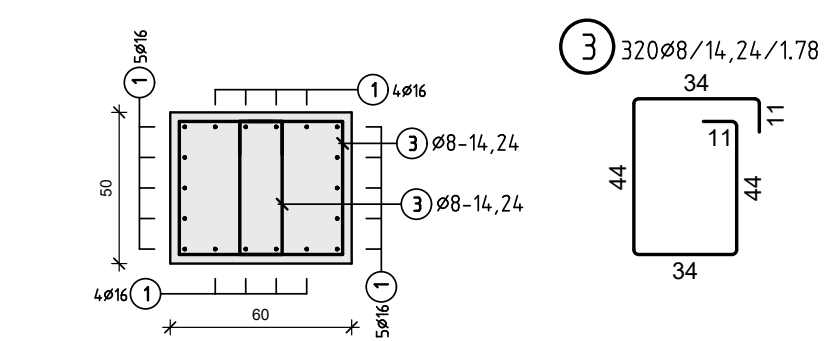
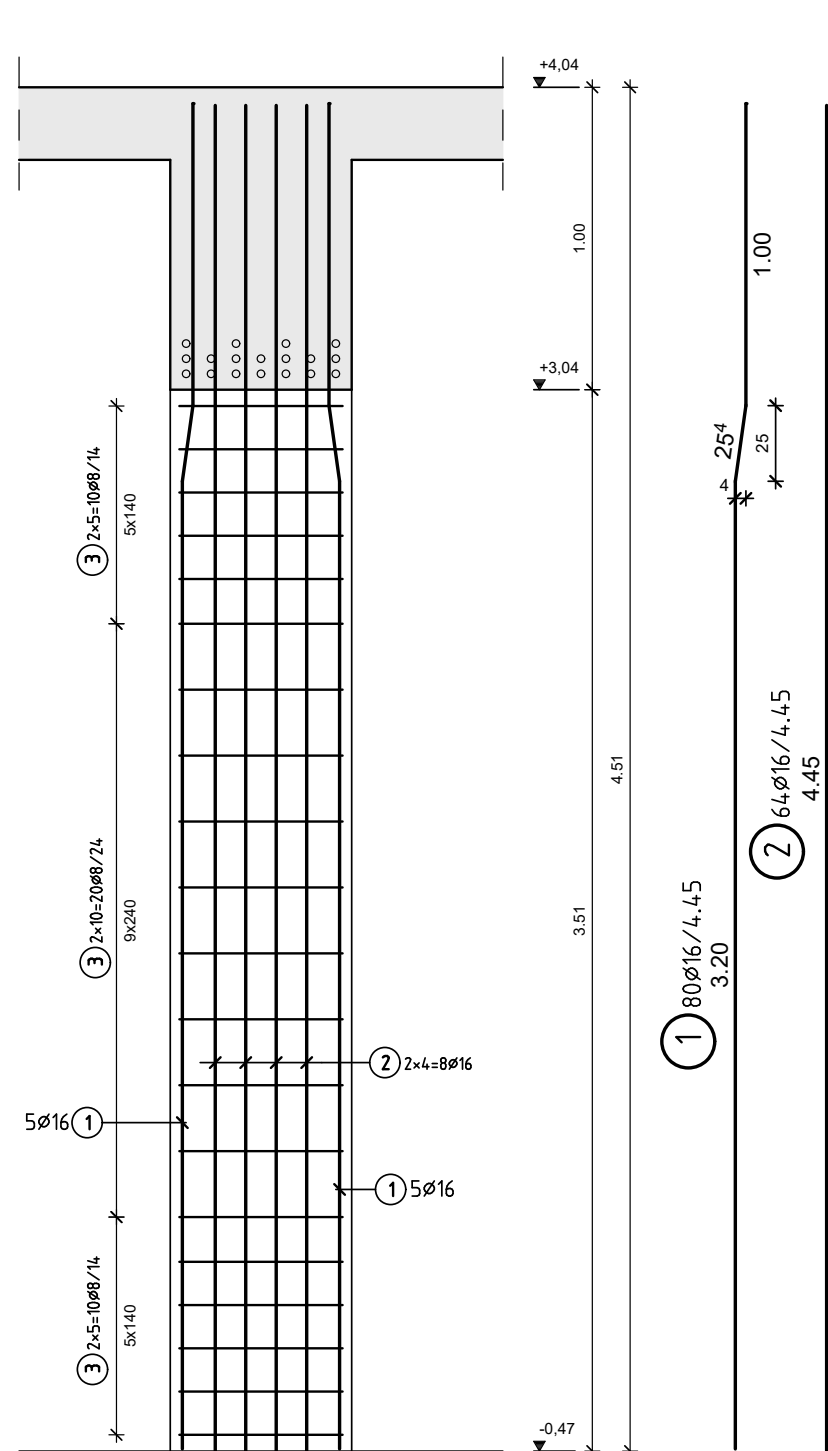
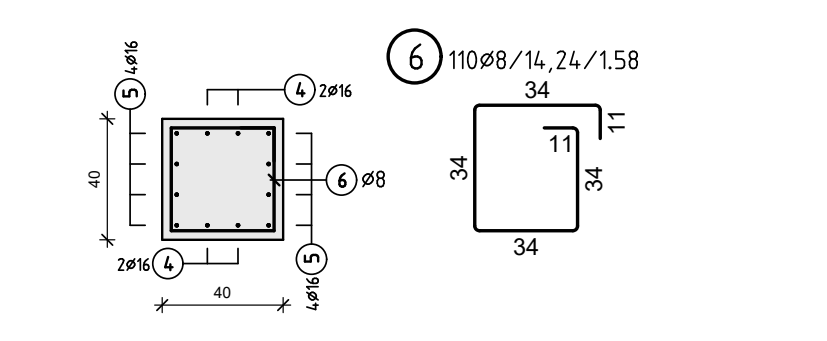
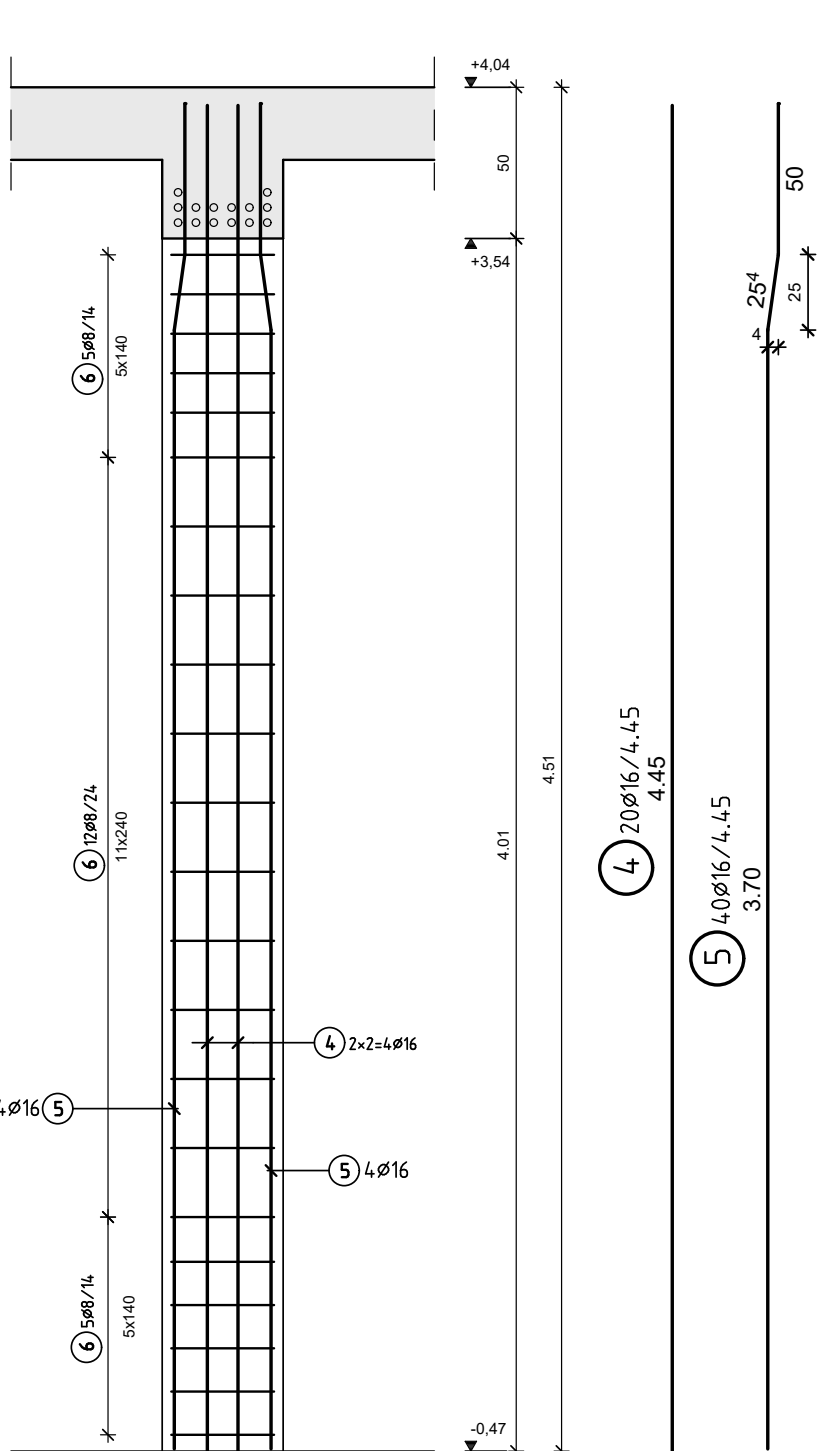


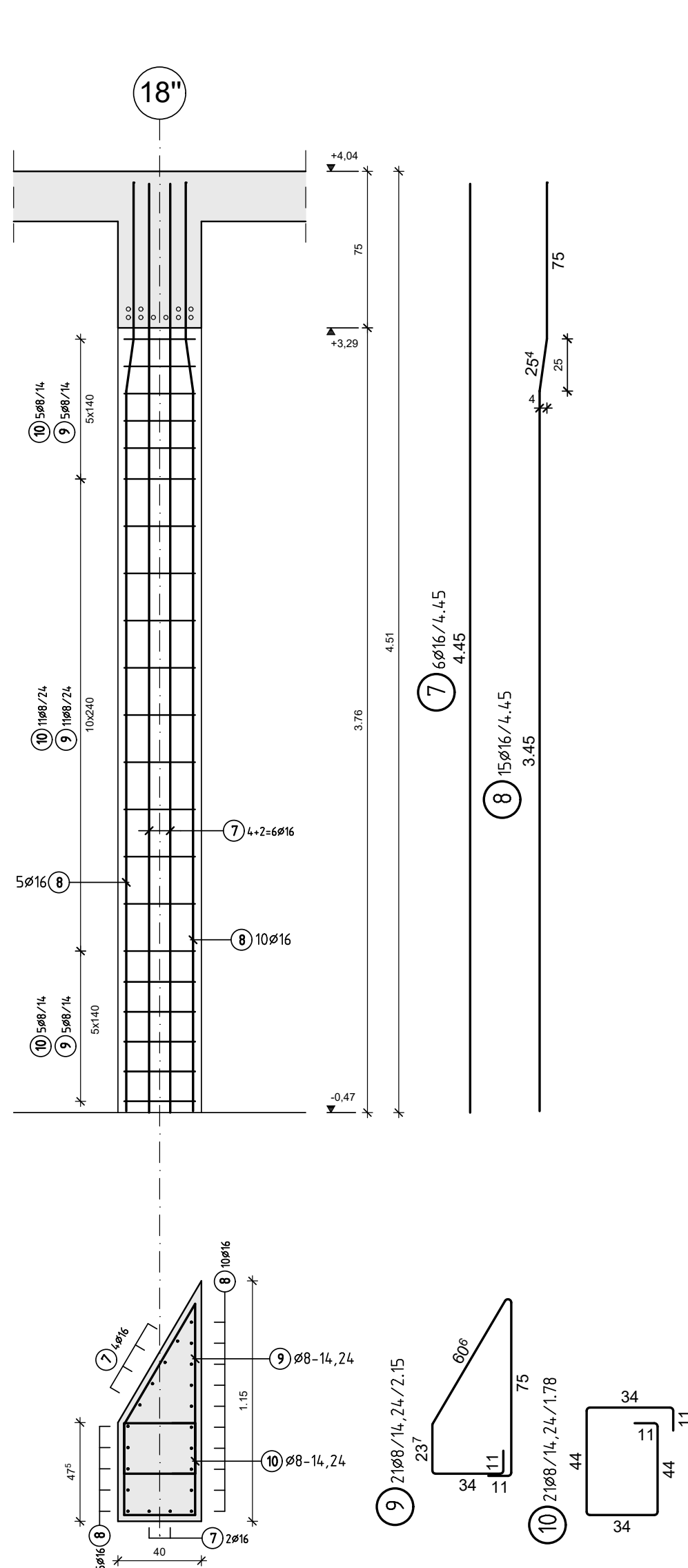
S-1 (50x60)
szt. 8



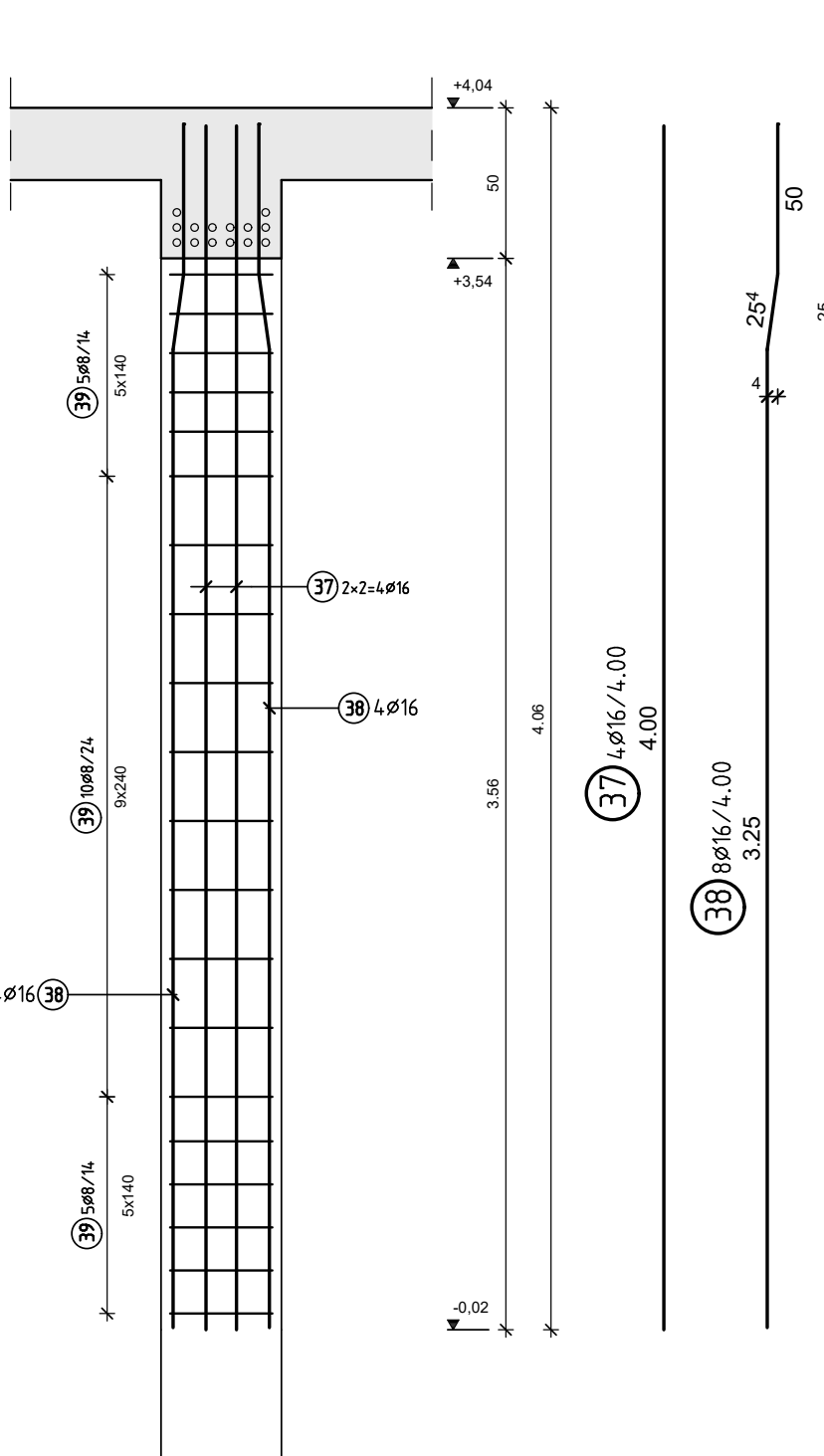
S-2 (40x40)
szt. 5



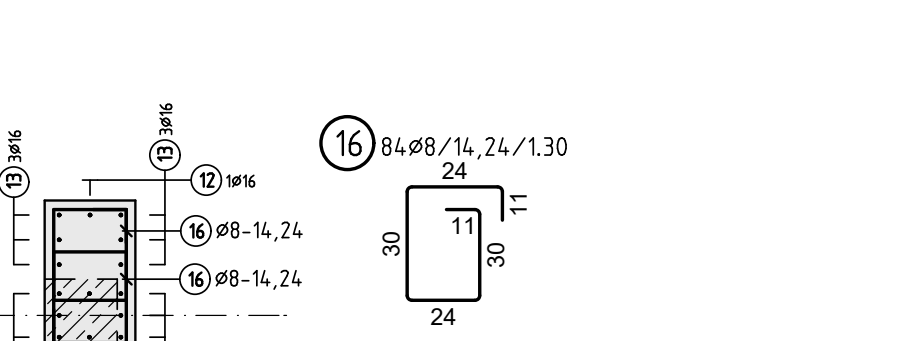
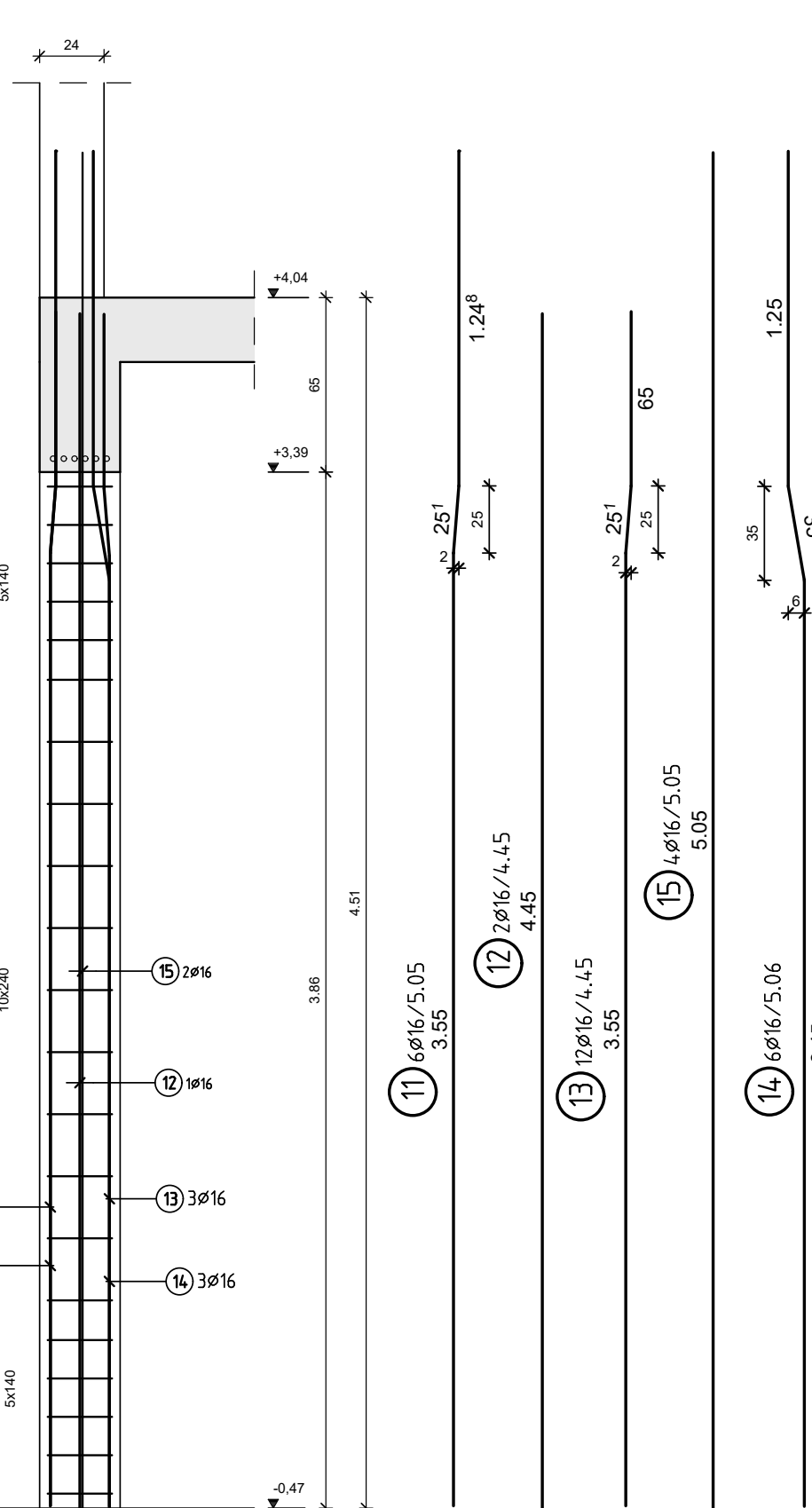
S-2.1 (40x40)
szt. 1



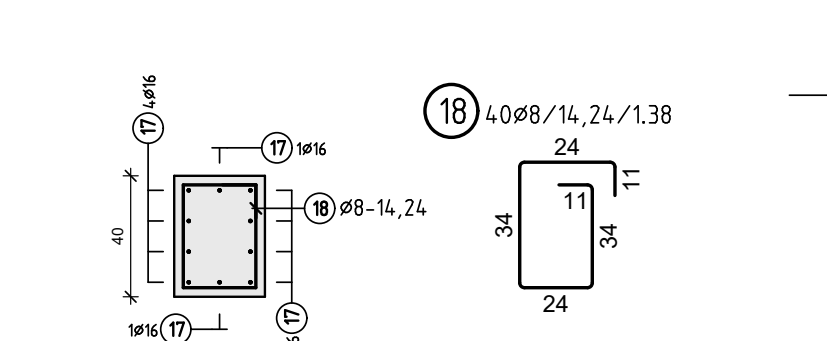
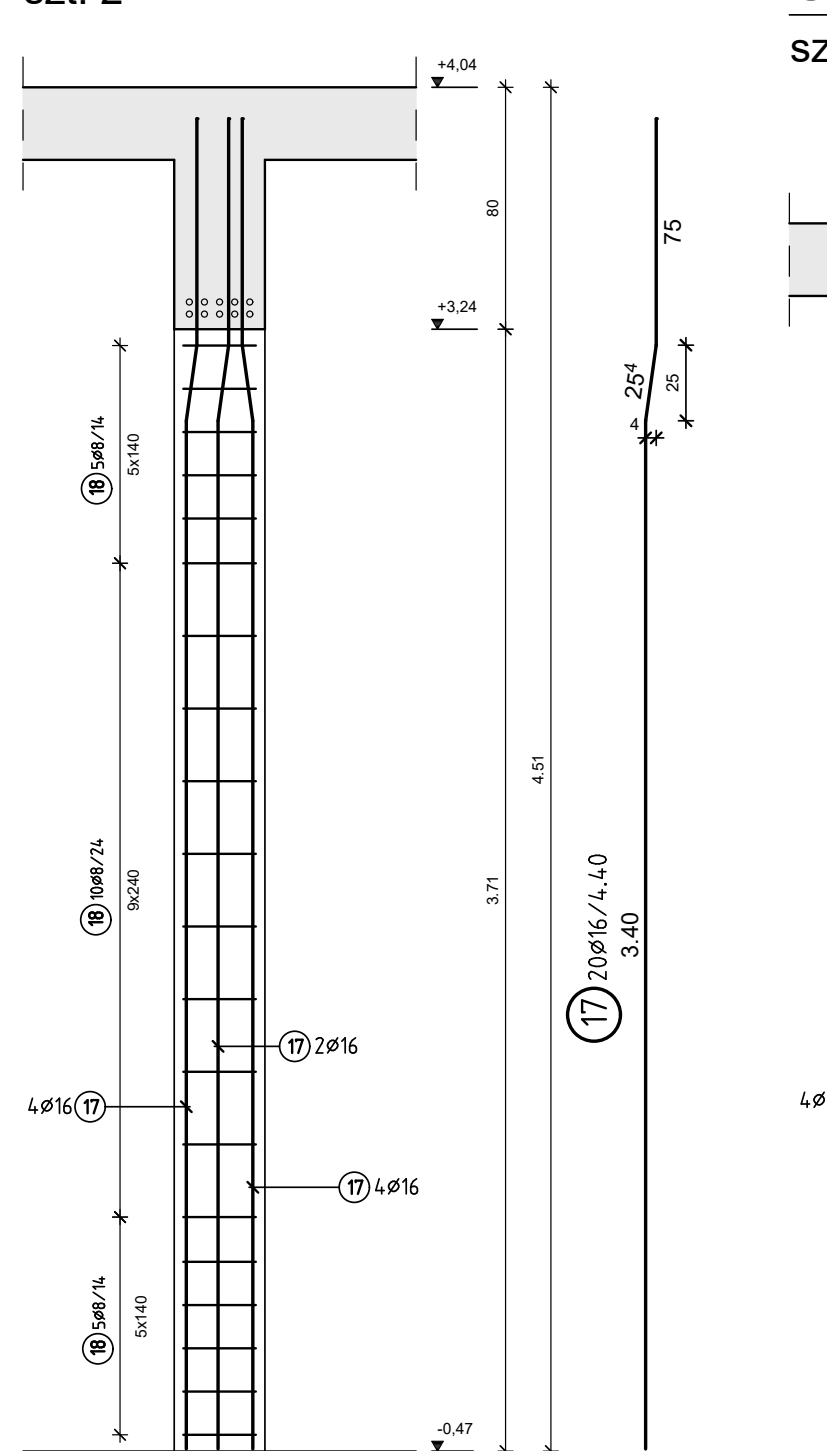
S-2.2 (40x40)
szt. 1



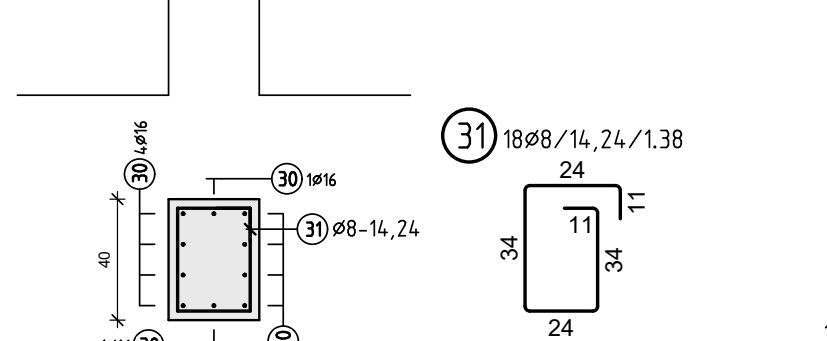
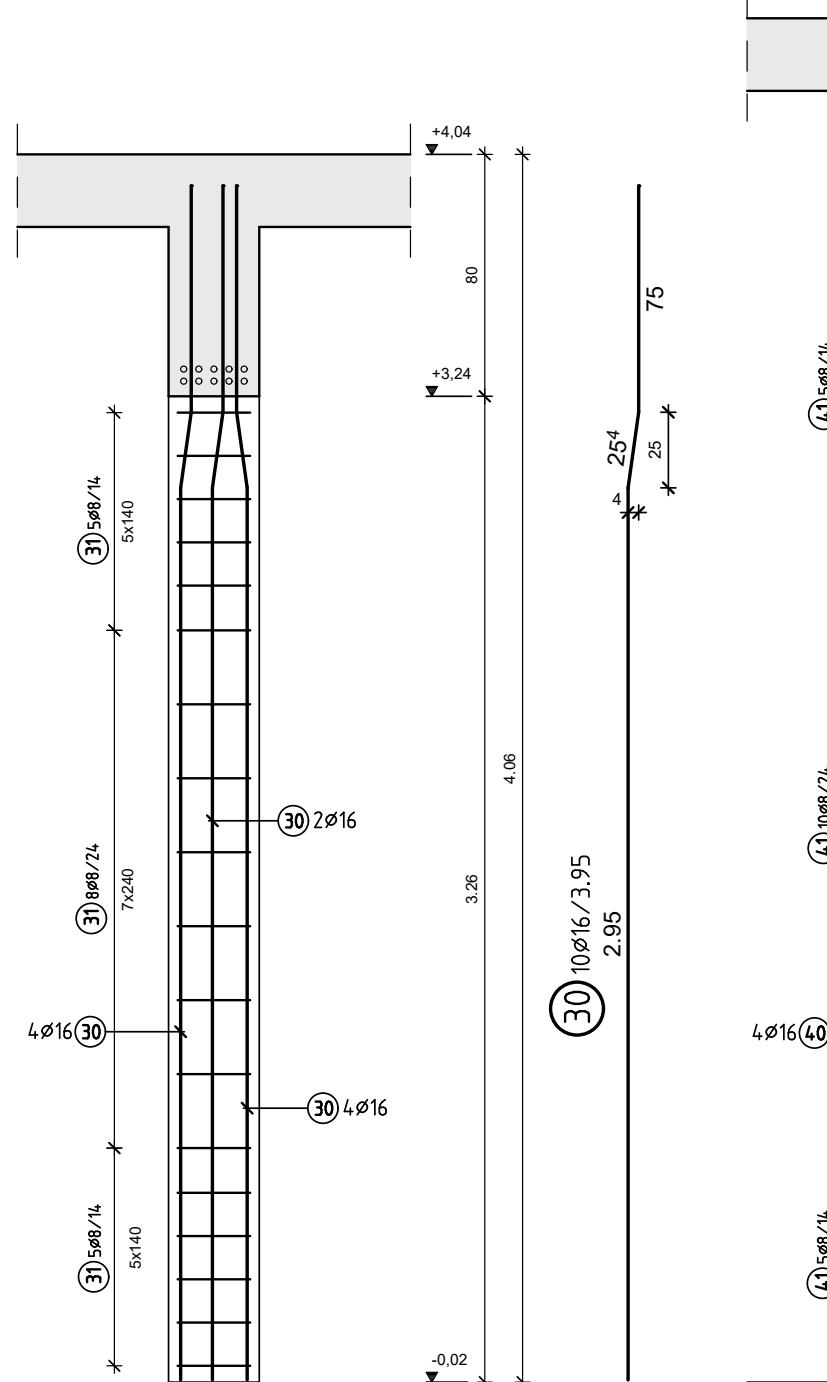
S-3 (30x50)
szt. 2



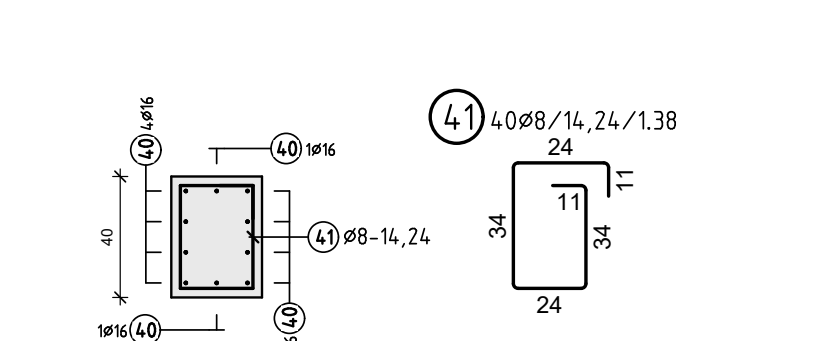
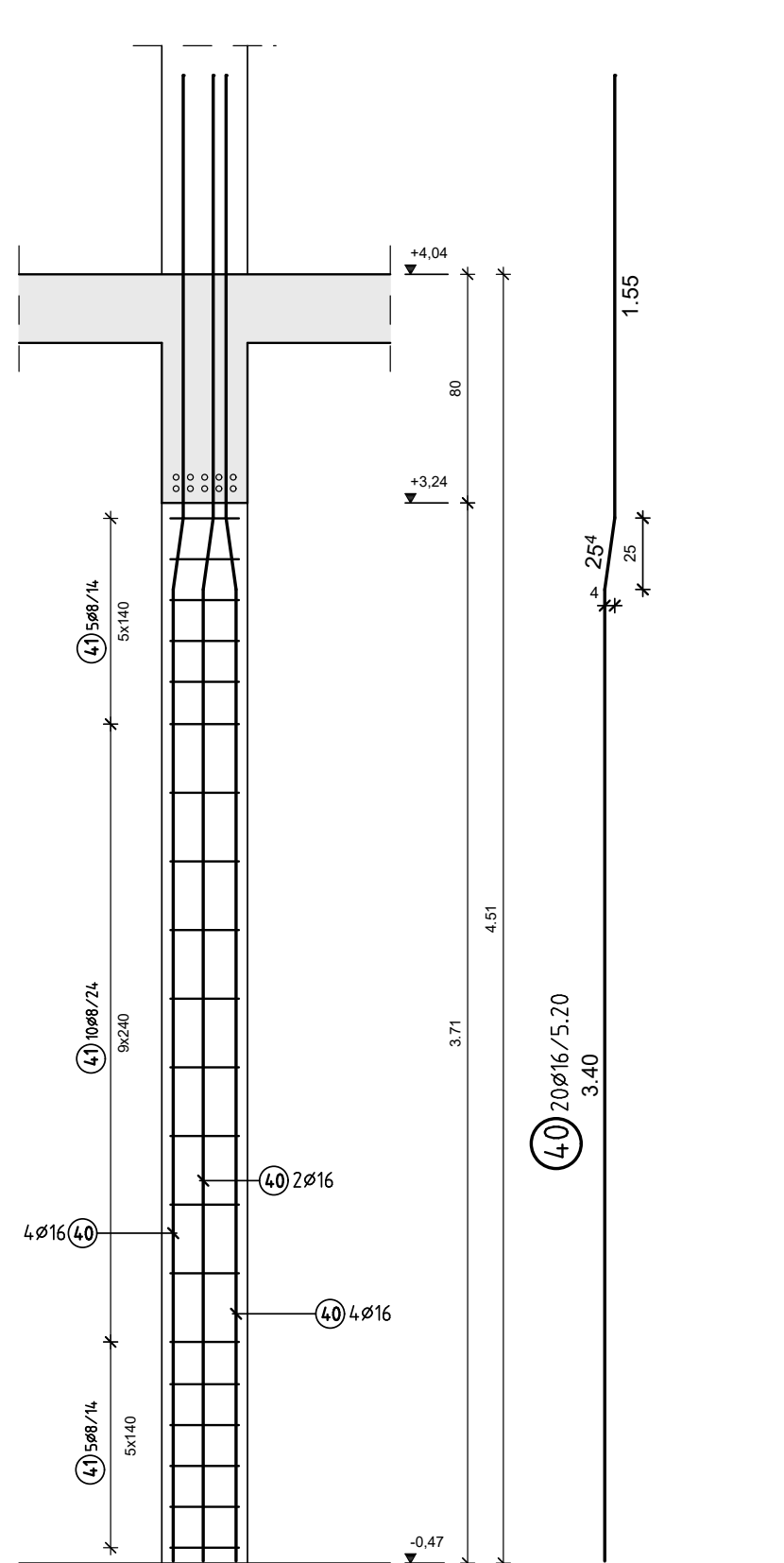
S-4 (30x40)
szt. 2



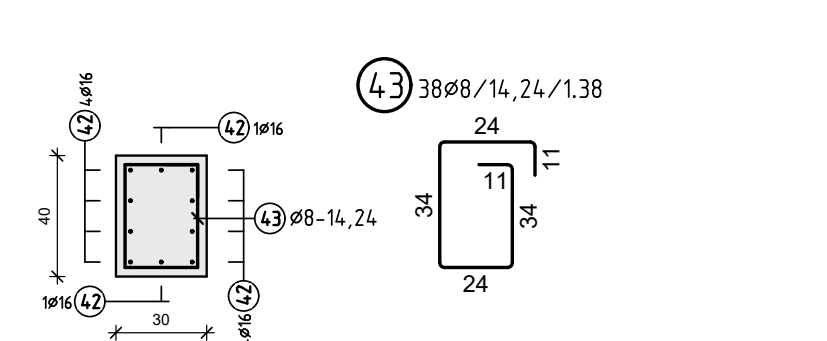
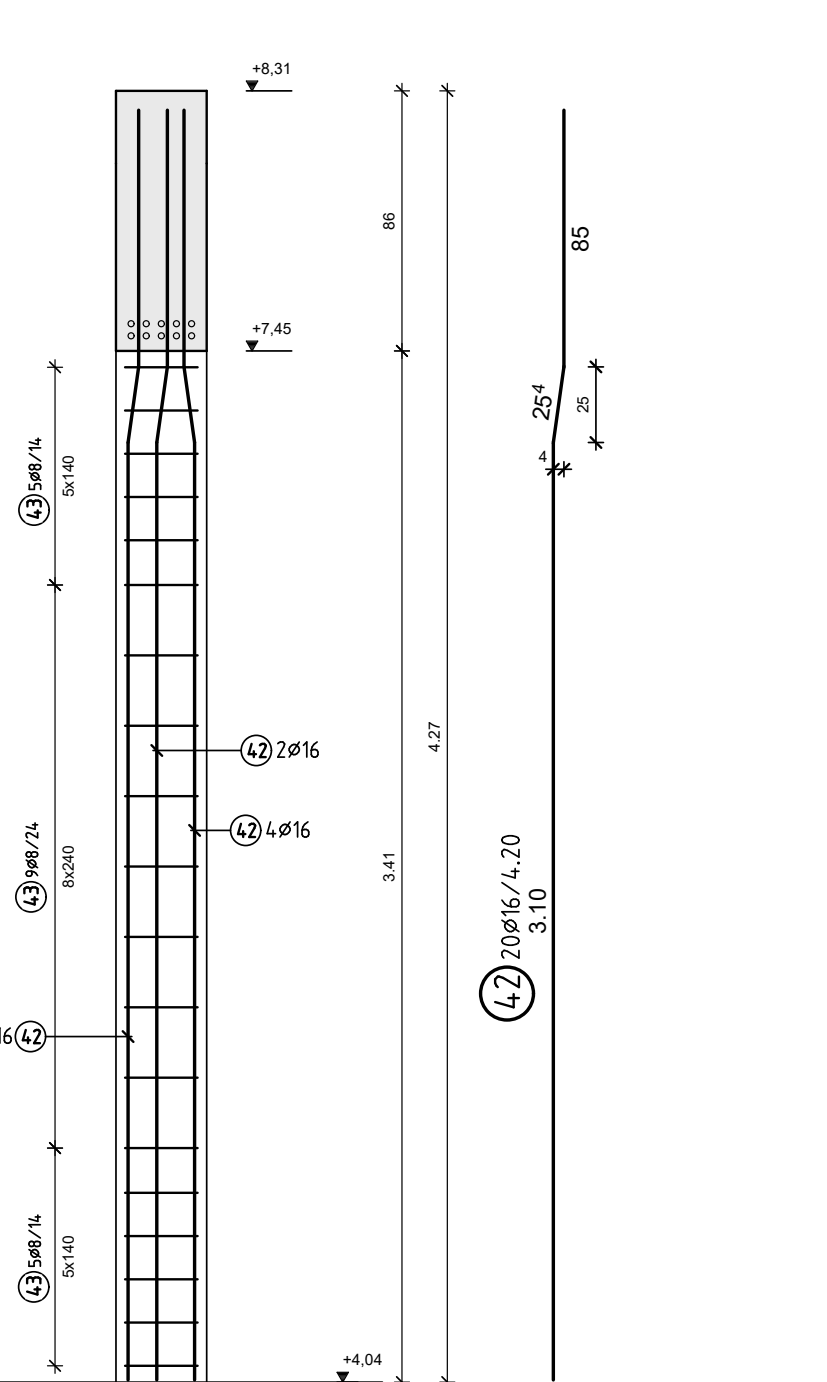
S-4.1 (30x40)
szt. 1



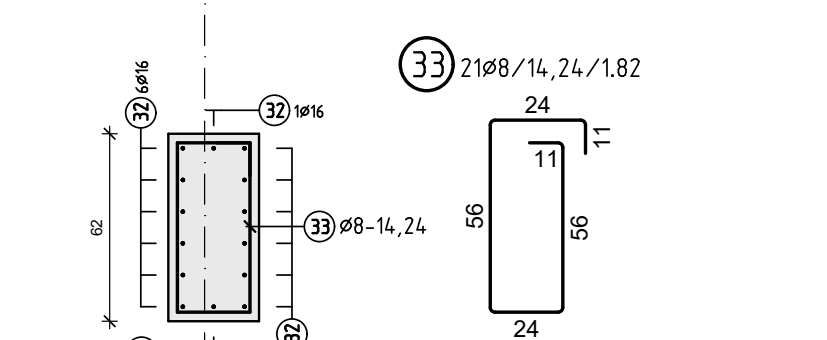
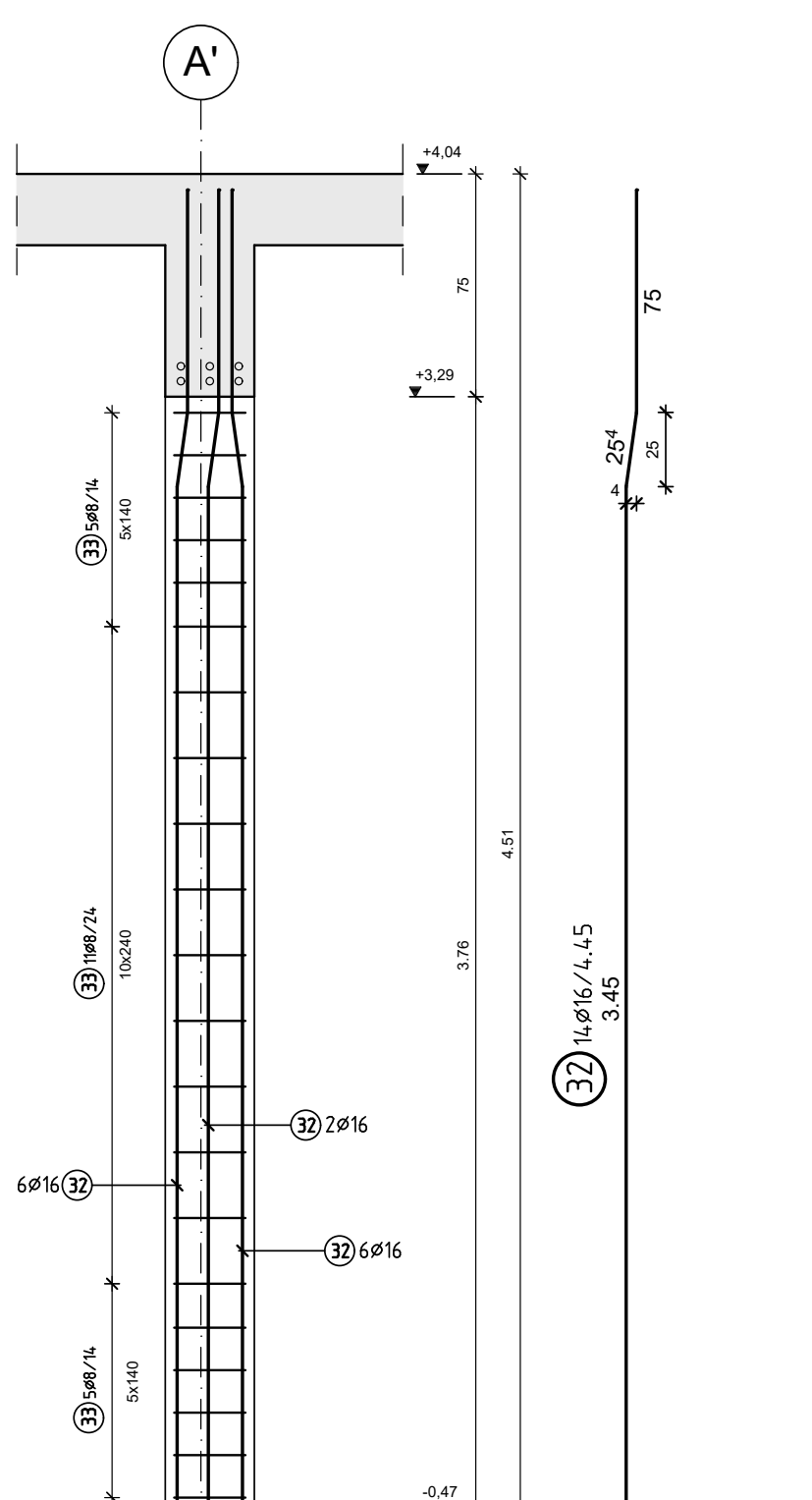
S-4.2 (30x40)
szt. 2



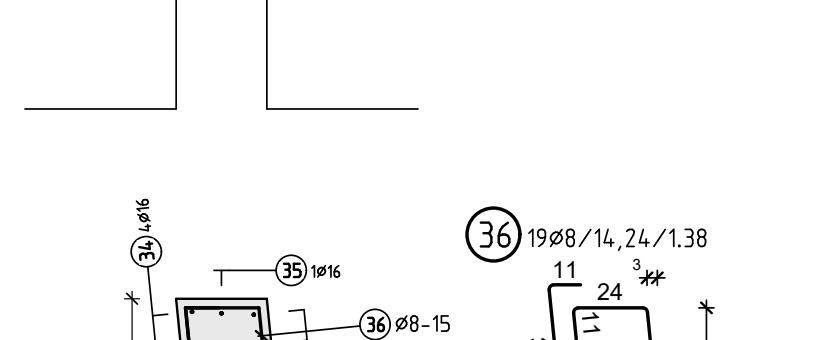
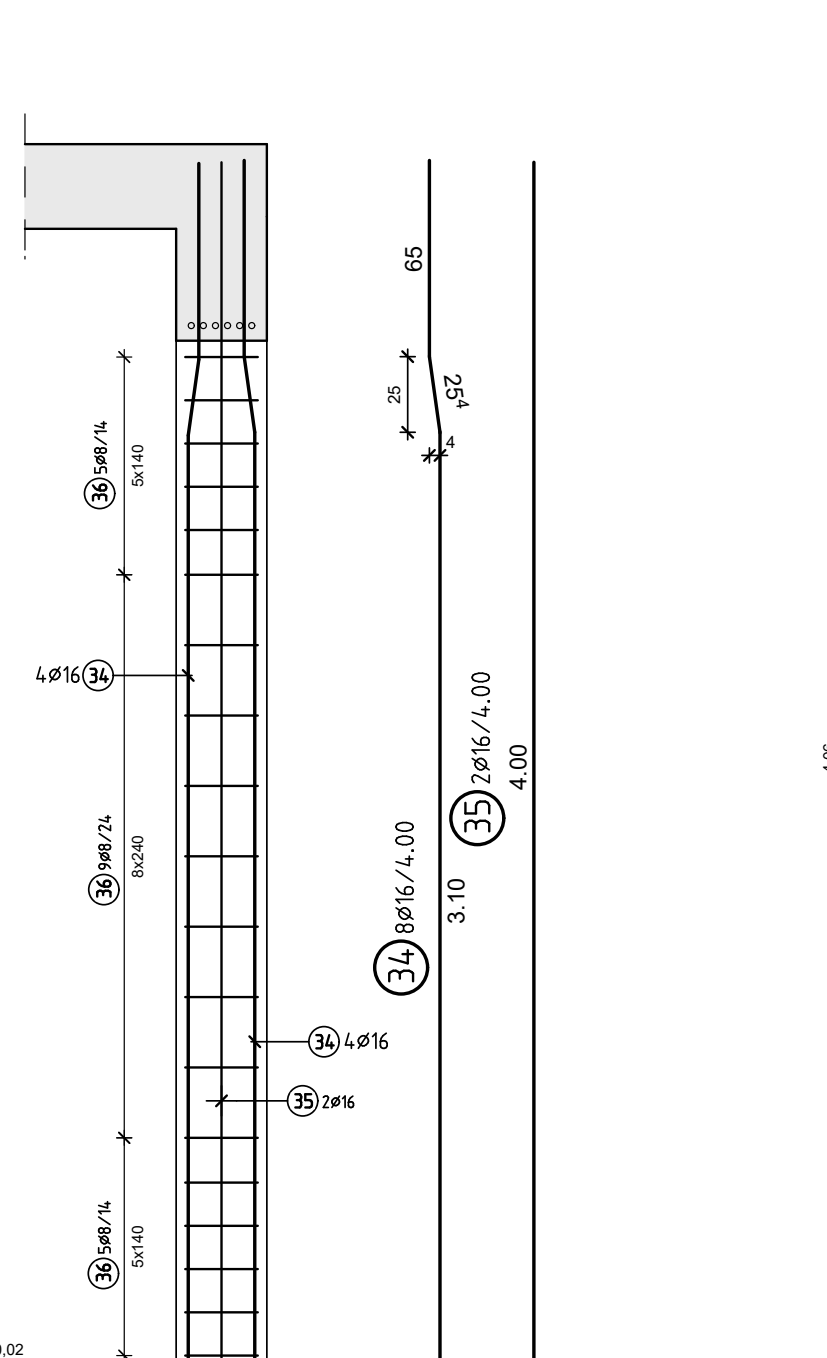
S-4.3 (30x40)
szt. 2



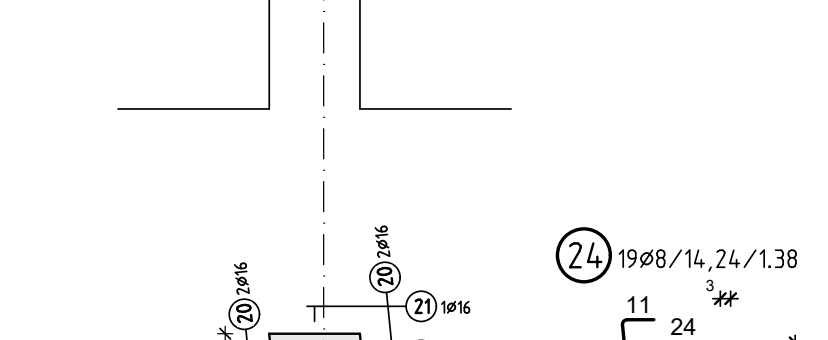
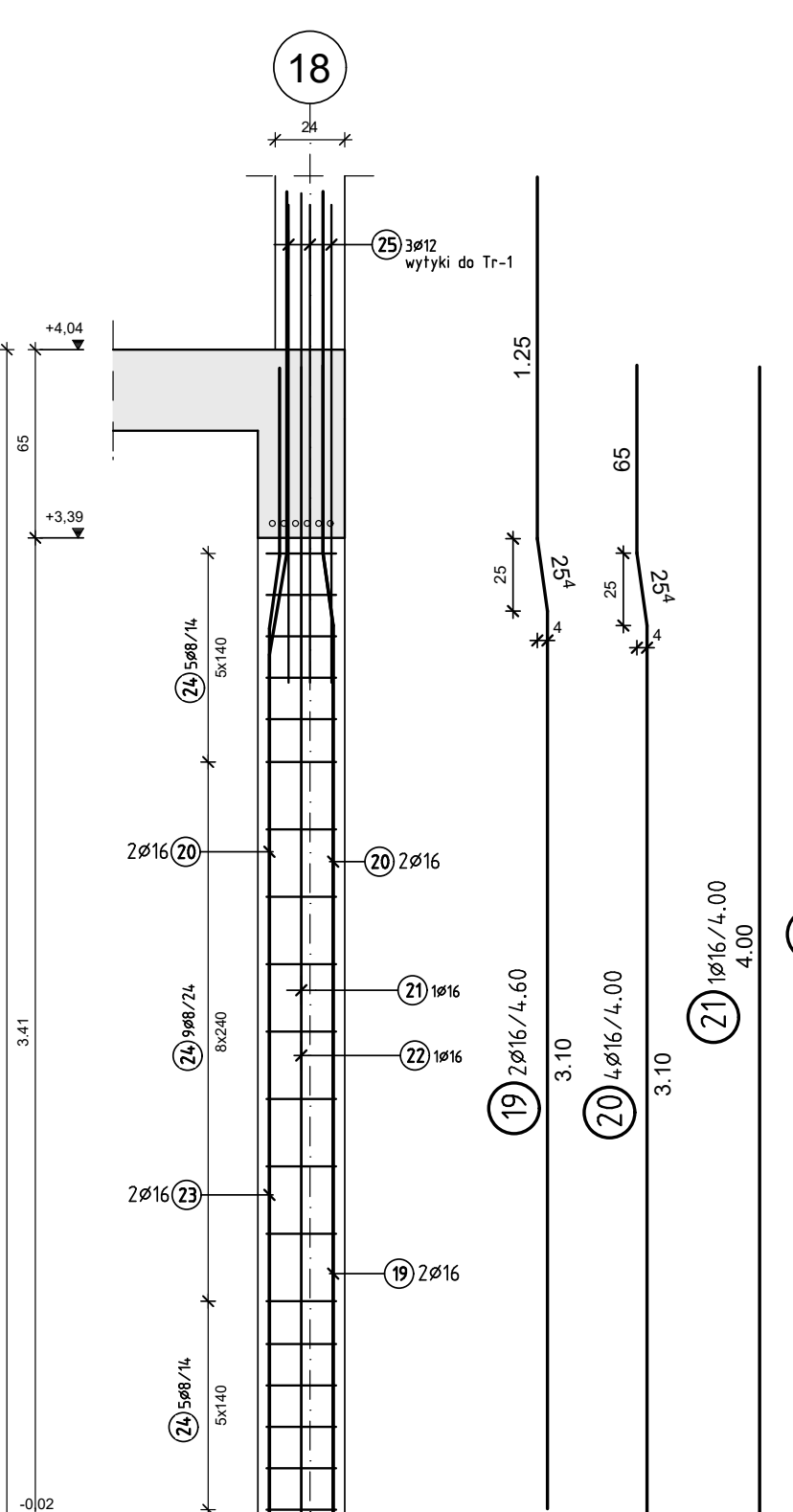
S-5 (30x62)
szt. 1



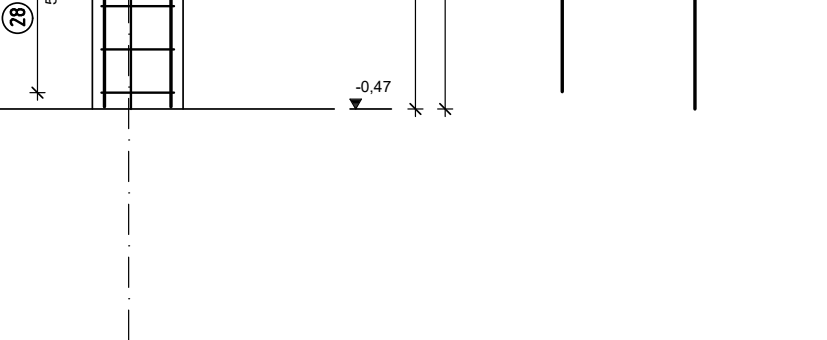
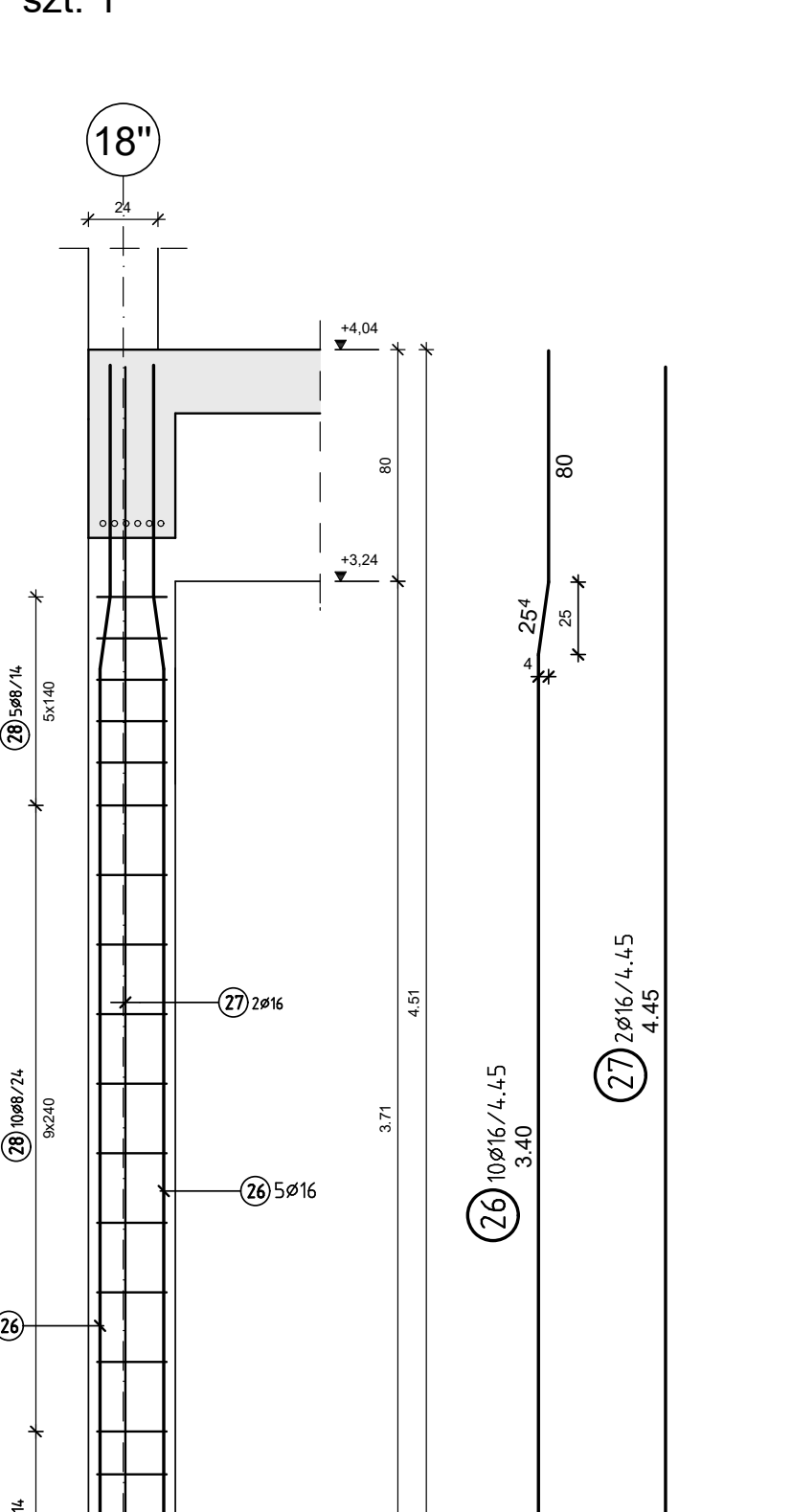
S-6 (30x40)
szt. 1



S-6.1 (30x40)
szt. 1



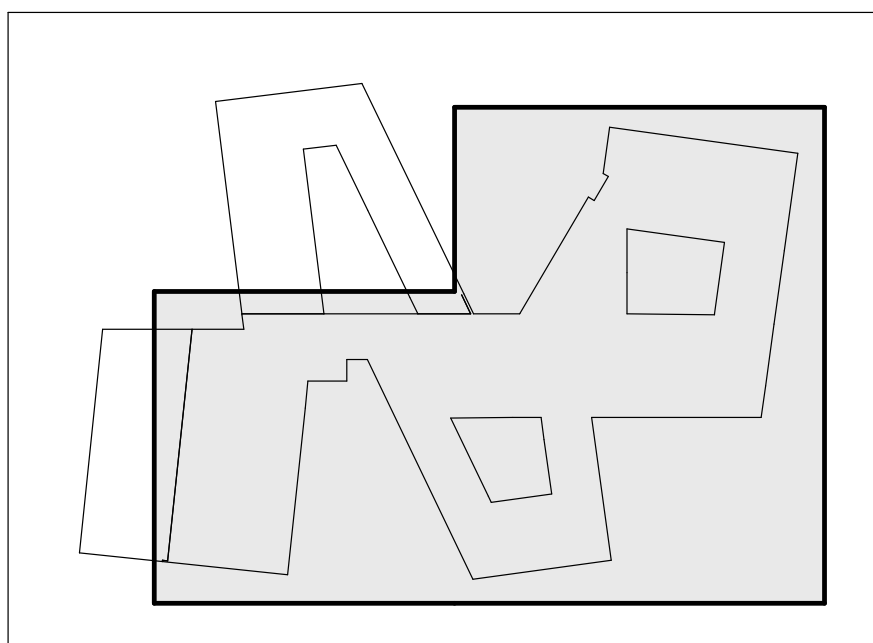
S-7 (30x57)
szt. 1



B500B			
Poz.	Ilość	f	Szerokość
1	80	16	4.45
2	64	16	4.45
3	320	8	1.78
4	20	16	4.45
5	40	16	4.45
6	110	8	1.38
7	6	16	4.45
8	15	16	4.45
9	21	8	2.15
10	21	8	1.78
11	6	16	5.05
12	2	16	4.45
13	12	16	4.45
14	6	16	5.05
15	4	16	5.05
16	84	8	1.30
17	20	16	4.40
18	40	8	1.38
19	2	16	4.60
20	4	16	4.00
21	1	16	4.00
22	1	16	4.60
23	2	16	4.61
24	19	8	1.38
25	3	12	1.65
26	10	16	4.45
27	2	16	4.45
28	20	8	1.28
29	20	8	1.22
30	10	16	3.95
31	18	8	1.38
32	14	16	4.45
33	21	8	1.82
34	8	16	4.00
35	2	16	4.00
36	19	8	1.38
37	4	16	4.00
38	8	16	4.00
39	20	8	1.58
40	20	16	5.20
41	40	8	1.38
42	20	16	4.20
43	38	8	1.38
f (mm) L (m) G (kg)			
8	1295.07	511.553	
12	4.95	4.395	
16	1706.63	2696.475	
Ciężar całkowity 3212.424 kg			

Poz	Ilość	f	Szerokość	Wymiar zewnętrzny (prostopół w m, cm)	Wymiar wewnętrzny (prostopół w m, cm)	Wymiar zewnętrzny (prostopół w m, cm)	Wymiar wewnętrzny (prostopół w m, cm)
1	80	16	4.45	355.00	4	355.00	4
2	64	16	4.45	294.80	4	294.80	4
3	320	8	1.78	599.60	4	599.60	4
4	20	16	4.45	89.00	4	89.00	4
5	40	16	4.45	178.00	4	178.00	4
6	110	8	1.58	1172.80	4	1172.80	4
7	6	16	4.45	26.70	4	26.70	4
8	15	16	4.45	66.75	4	66.75	4
9	21	8	2.15	45.15	4	45.15	4
10	21	8	1.78	37.38	4	37.38	4
11	6	16	5.05	30.30	4	30.30	4
12	2	16	4.45	8.90	4	8.90	4
13	12	16	4.45	52.40	4	52.40	4
14	6	16	5.05	30.30	4	30.30	4
15	4	16	5.05	20.20	4	20.20	4
16	84	8	1.30	109.20	4	109.20	4
17	20	16	4.40	88.00	4	88.00	4
18	40	8	1.38	55.20	4	55.20	4
19	2	16	4.60	9.20	4	9.20	4
20	4	16	4.00	16.00	4	16.00	4
21	1	16	4.00	4.00	4	4.00	4
22	1	16	4.60	9.20	4	9.20	4
23	2	16	4.61	9.22	4	9.22	4
24	19	8	1.38	26.22	4	26.22	4
25	3	12	1.65	4.95	4	4.95	4

SCHEMAT ETAPOWANIA



UWAGI

- PROJEKT NIE JEST REALIZOWANY WYŁĄCZNIE Z PROJEKTAMI BRANŻOWYMI W PRZECIEGACH I NIE JEST PROJEKTEM PROJEKTANTA.
- MATERIAŁY LITTE DO WYKONANIA POMIARU POSIADAĆ CERTYFIKATY LUB ATYSTY DOPUSZCZAJĄCE DO STOSOWANIA W BUDOWNICTWIE.
- ROBOTY BUDOWLANE MUSZĄ BYĆ WYKONANE ZGODNIE ZE SZKICEM BUDOWLANYM.
- Wszystkie wymiary i rozmiary należy sprawdzić na budowie, a wszelkie niedokładności przekazać architektowi i inżynierowi nadzoru budowlanego i inżynierowi nadzoru budowlanego.
- Podstawy konstrukcyjne należy wykonać zgodnie z projektem i z uwzględnieniem warunków gruntowych i warunków wodnych.
- Wszystkie roboty budowlano-montażowe, a także odbiór odbiór należy wykonać zgodnie z projektem i z uwzględnieniem warunków gruntowych i warunków wodnych.
- Opisane w projekcie roboty budowlano-montażowe, a także odbiór odbiór należy wykonać zgodnie z projektem i z uwzględnieniem warunków gruntowych i warunków wodnych.

MATERIAŁY KONSTRUKCYJNE

STAL - A-IIIN (B500SP)
BETON C35/45 (B35) C25/30 (B25)
OTULINA: 30 mm
KLASA EKSPLOZJI: XC1
DOPUSZCZALNE ZARYSOWANIE: 0.3 mm
POZIOM PORÓWNAWICZY: ±0.00 ±123.20m n.p.m.

PRACOWNIA PROJEKTOWA: BCM ARCHITEKCI SP. Z O.O. ul. Turyniego 14/15, 50-155 Wrocław	STADIUM: PROJEKT WYKONAWCZY
PRACOWNIA BRANŻOWA: MP KONSTRUKCJE UPB Piotr Ciesielski ul. Dzielna 3D, 54-152 Wrocław	DATA OPRACOWANIA: 06.2024
INWESTOR: GMINA CZERNICA ul. Kolejowa 3, 55-003 Czernica	NR RYSUNKU: 1/005/15
ADRES INWESTYCJI: NADOLICE WIELKIE ul. Wiedzy, 55-003 Nadolice Wielkie działki nr. 305/1026, 309/1027, AM-01, Nadolice Wielkie	PODPIS: mgr inż. Piotr Ciesielski
TEMAT: ZESPÓŁ SZKOLNO-PRZEDSZKOLNY WRAZ Z NIEZBEDNĄ INFRASTRUKTURĄ TECHNICZNĄ	PODPIS: mgr inż. Patryk Gertma
KONSTRUKCJE PROJEKTANT: mgr inż. Piotr Ciesielski	NR UPRAWNIENI: 1/005/15
KONSTRUKCJE SPRAWDZAJĄCY: mgr inż. Patryk Gertma	PODPIS: mgr inż. Patryk Gertma
KONSTRUKCJE WSPÓŁPRACA: mgr inż. Monika Tymczyszyn	NR RYSUNKU: PW-K-100.1
SKALA: 1:25	TEMAT RYSUNKU: ZBIORCZE SIŁUPÓW cz. 1- PRZEDSZKOLE WRAZ Z BLOKIEM ŻYWIENIA BLOK SZKOLNY 1-3